



NOTRE EXPERTISE TECHNIQUE ET SOCIALE POUR GARANTIR UN ACCÈS UNIVERSEL À L'ÉLECTRICITÉ



+33 (0) 1 44 18 00 80
146 rue de l'Université
75007 Paris
contact@fondem.org

NOTRE EXPERTISE TECHNIQUE ET SOCIALE POUR GARANTIR UN ACCÈS UNIVERSEL À L'ÉLECTRICITÉ

Une publication proposée par la
Fondation Énergies pour le Monde

Directeur Général	Conception
Vincent Jacques le Seigneur	Tiffanie Petit Goffi
Président	Photos
Jean-Louis Borloo	2K Studio
Président Fondateur	Cyril Le Tourneur
Alain Liébard	Fondem
	Franck Sanson
	Rémy Delacloche
	Rijasolo
	Serge Robson

LA FONDEM

Reconnue d'utilité publique, la Fondation Énergies pour le Monde (Fondem) facilite l'accès de tous à l'électricité par les énergies renouvelables et agit là où les besoins sont les plus forts, principalement en Afrique subsaharienne.

Par sa connaissance du terrain, son expertise technique et son savoir-faire en ingénierie sociale, la Fondem est capable d'intervenir à tous les stades d'un projet d'électrification rurale décentralisée (ERD) : études d'opportunité, de faisabilité ou de capitalisation, conception et orchestration d'un programme complexe, mise en place d'une expérimentation ou d'un démonstrateur, évaluation ex-ante d'un programme etc.

La Fondem a développé une approche reposant sur plusieurs axes méthodologiques forts :

- 1 Des solutions adaptées aux spécificités locales du territoire, répondant aux besoins en électricité identifiés en lien avec les parties prenantes, et s'appuyant sur un modèle économique viable ;
- 2 Une attention particulière à la sensibilisation aux usages productifs de l'électricité et au développement du potentiel entrepreneurial des femmes et des jeunes, populations les plus exposées à la précarité énergétique ;
- 3 Un objectif général de montée en compétences des acteurs locaux en privilégiant des entreprises du territoire pour l'installation des équipements et leur exploitation et agissant pour la sensibilisation et à la formation de l'ensemble des acteurs (usagers, collectivités territoriales, exploitants...);
- 4 La volonté d'inscrire les projet dans une logique de capitalisation et de partage d'expériences avec les acteurs du Nord et du Sud.



Nexans fait appel à l'expérience et l'expertise sociale de la Fondem pour innover dans les modèles d'affaires, mieux appréhender les problématiques économiques et sociales de l'électrification rurale. Nous apprécions la qualité des projets de la Fondem, le sérieux de leur suivi et exécution, tout comme leur capacité d'adaptation et d'innovation.



Olivier CHEVREAU
Vice-President Sustainability
du groupe NEXANS



En 30 ans

plus d'1 million de
bénéficiaires !



NOTRE EXPERTISE

Convaincue de l'importance d'une collaboration entre secteur privé et société civile, la Fondem met son expertise en ingénierie technique et sociale au service des collectivités territoriales, des opérateurs, des institutionnels ou encore des maitres d'ouvrage dans la réalisation de projets d'électrification rurale décentralisée (ERD).

Études préliminaires

- Revue bibliographique
- Analyse de la situation de référence et de la demande
- Sélection des localités prioritaires
- Planification et études de faisabilité
- Réalisation et diffusion de questionnaires et d'enquêtes
- Études de mise à l'échelle

Intermédiation et sensibilisation

- Sensibilisation aux bénéfices de l'électricité et à son usage raisonné, aux modèles économiques et usages productifs
- Formation genre

Audit et évaluation

- Activité de capitalisation tout au long du projet
- Retour d'expériences et diffusion des résultats du projet
- Organisation d'ateliers de restitution

Mise en cohérence des mécanismes et cadres institutionnels

- État des lieux du cadre institutionnel
- Médiation des acteurs et partenaires
- Organisation de comités de pilotage
- Formation sur le cadre institutionnel de l'ERD et sur le montage de projets

Dimensionnement technique des installations

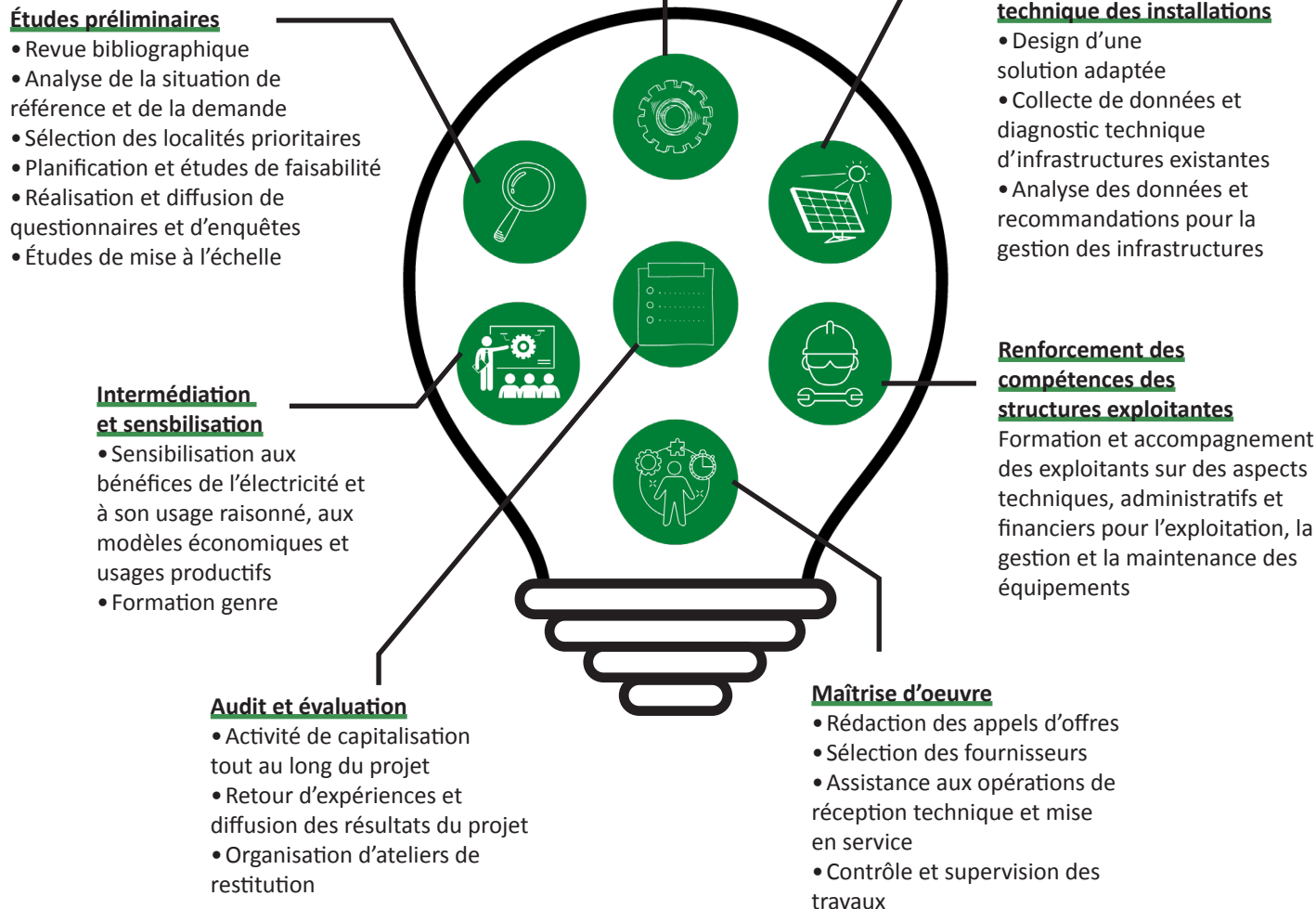
- Design d'une solution adaptée
- Collecte de données et diagnostic technique d'infrastructures existantes
- Analyse des données et recommandations pour la gestion des infrastructures

Renforcement des compétences des structures exploitantes

Formation et accompagnement des exploitants sur des aspects techniques, administratifs et financiers pour l'exploitation, la gestion et la maintenance des équipements

Maîtrise d'oeuvre

- Rédaction des appels d'offres
- Sélection des fournisseurs
- Assistance aux opérations de réception technique et mise en service
- Contrôle et supervision des travaux



NOS OUTILS

Grâce à son expérience de plus de 30 ans sur le terrain, la Fondem a pu élaborer des outils génériques lui permettant de proposer des programmes d'accès à l'énergie renouvelable viables, clés en main, qui s'inscrivent dans la planification énergétique nationale, et répondent à une demande locale.

Pour la prospection : NORIA (Nouvelles Orientations pour des Investissements Adaptés)

La mise en oeuvre d'un programme d'électrification rurale nécessite de déterminer les localités où la viabilité du service d'électricité est la plus grande.

La méthodologie NORIA permet de hiérarchiser des zones cibles selon des critères socio-économiques établis en collaboration avec les structures administratives et institutionnelles, les élus locaux et les représentants de la population.

Pour le dimensionnement : OCTAVE, un outil de collecte et de traitement des données villageoises

La Fondem a développé un outil logiciel expert pour enregistrer sous forme informatique et cartographique les informations sociales, économiques et climatiques d'un territoire où un programme d'électrification est envisagé. Il permet ainsi de dimensionner un projet pour qu'il soit réalisable et pérenne, et in fine de constituer une base de données confidentielles à l'échelle d'un territoire. Octave intervient en amont des projets.

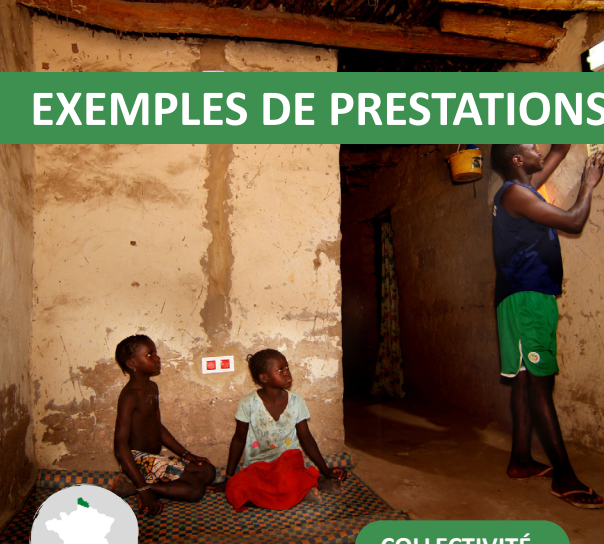
Pour le développement économique : PAMÉLA, une méthodologie de valorisation des usages productifs de l'électricité

Le projet PAMÉLA a permis l'élaboration d'une méthodologie destinée à appuyer le développement d'activités génératrices de revenu liées à l'électricité. Robuste et répliquable, elle inclut les problématiques d'emploi local, de genre et de jeunesse tout en donnant les outils pour assurer la pérennité du service électrique locale.

Pour le suivi et l'exploitation : ORISON, un outil de recensement, de caractérisation des installations solaires hors-réseau

Afin d'optimiser l'entretien et le suivi des infrastructures électriques, la Fondem a conçu un outil innovant de diagnostic territorial des installations solaires décentralisées existantes. Ce logiciel expert permet de faciliter l'audit d'un territoire et de consolider une base de données permettant le suivi de l'offre et de la demande d'électricité. Orison intervient en aval des projets.





EXEMPLES DE PRESTATIONS



COLLECTIVITÉ

Conseil Régional des Hauts-de-France

Expertise, suivi et évaluation de dossiers présentés dans le cadre de l'appel à projets «Acteurs de l'Énergie pour l'Afrique»
2019 - 2023

Dans le cadre de son appel à projets AEPA (Acteurs de l'Énergie Pour l'Afrique), le Conseil Régional des Hauts-de-France a choisi la Fondem pour apporter son expertise dans l'analyse, le diagnostic et la sélection des projets qui présentent les meilleures chances de réussite à la fois sur le plan social, économique, et environnemental.

Un ensemble de prestations sont réalisées pour assister la Région notamment : l'évaluation et le suivi des dossiers soumis, la production de rapports diagnostic, la participation aux comités de pilotage, aux activités de communication et la capitalisation des projets sélectionnés.



COLLECTIVITÉ

Association Internationale des Régions Francophones (AIRF)

Formations et renforcement des compétences pour 30 collectivités territoriales francophones et 4 associations nationales
Financées par le Ministère de l'Europe et des Affaires Étrangères
2020 - 2021

L'AIRF encourage le développement économique durable des territoires francophones dans le respect de la bonne gouvernance des pouvoirs locaux. Dans ce cadre, elle a lancé un projet destiné à renforcer les compétences de collectivités territoriales sahéliennes en matière de projets d'accès à l'énergie hors-réseau.

La Fondem a été un des opérateurs techniques du projet pour lequel elle a produit divers contenus de formation sur l'électrification rurale décentralisée.



ORGANISME PUBLIC

Agence Française de Développement (AFD)

Projet ANGOVO - Profils économiques de quatre régions cibles du programme d'électrification rurale via mini-réseaux à Madagascar
2024 - 2026

L'AFD a accompagné l'Agence de Développement de l'Électrification Rurale (ADER) dans son processus d'électrification du Grand Sud du pays, et notamment dans ses efforts pour permettre l'équilibre des modèles économiques des opérateurs privés en charge de l'exploitation des futures installations d'EnR.

Dans ce cadre, la Fondem a été mandaté pour optimiser les impacts économiques et sociaux de l'électrification, par la proposition d'un modèle d'accompagnement des populations ciblées pour stimuler la demande en électricité, notamment via le développement des usages productifs de l'électricité (UPE).



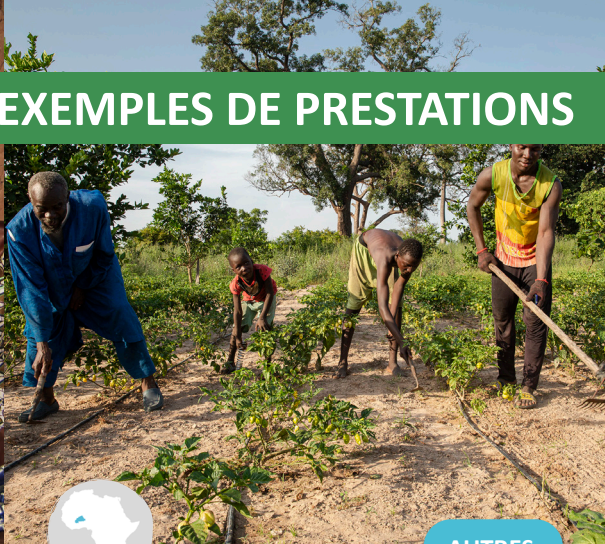
ENTREPRISE

NEXANS

Projet ERUPIE - Accompagnement au développement de l'entrepreneuriat productif autour de l'usage de l'électricité dans une dizaine de localités rurales en Côte d'Ivoire
2023

Dans le cadre du projet d'électrification national PRONER, Nexans intervient en Côte d'Ivoire et a fait appel à l'expérience de la Fondem dans l'appui à l'émergence des usages productifs de l'électricité afin de démultiplier l'impact de l'accès à l'électricité dans les villages de la Marahoué.

Le projet comprend : une étude de contexte afin d'identifier les opportunités économiques, la promotion des activités génératrices de revenu avec un accent particulier sur les chaînes de valeur des produits agricoles, et la sélection et la formation technique et entrepreneuriale d'électriciennes afin qu'elles puissent proposer la revente de matériel productif et leur maintenance.



AUTRES

Global Green Growth Institute (GGGI)

Promotion de l'irrigation par pompe solaire et mini-réseaux au Burkina Faso
2021-2023

Le Global Green Growth Institute (GGGI) a fait appel à la Fondem pour réaliser des études de référence en amont d'un projet de diffusion de systèmes solaires d'irrigation à destination d'agriculteurs et agricultrices burkinabè. Elle a réalisé et coordonné les études socio-économiques de situation initiale dans 4 régions.

Plusieurs ateliers de formation ont été tenus pour renforcer les compétences des acteurs locaux et pour former plus de 1000 producteurs(rices) aux techniques de l'agriculture climato-intelligente. Des recommandations ont été formulées sur le dimensionnement des solutions d'irrigation ainsi qu'une proposition de modèle économique viable pour l'acquisition du matériel par les agriculteurs.

AGISSONS ENSEMBLE POUR UN ACCÈS À L'ÉNERGIE DURABLE EN AFRIQUE

Référent du pôle consulting :

Chancel Simo

chancel.simo@energies-renouvelables.org



www.fondem.org

